



RECYTYRE



**RAPPORT
ANNUEL
2022**

CHIFFRES CLÉS 2022*



41

PARTENAIRES

38.094

COLLECTES



41 partenaires ont collecté au travers de 38.094 collectes chez 4.938 points de collecte actifs 85.844 tonnes de pneus usés



4.938

POINTS DE COLLECTE ACTIFS



85.844

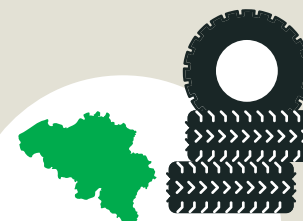
TONNES DE PNEUS USÉS COLLECTÉES



742

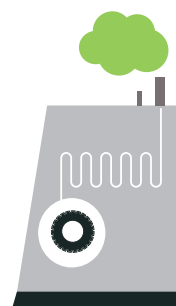
MEMBRES ACTIFS

742 membres actifs ont mis ensemble 81.356 tonnes de pneus sur le marché belge



81.356

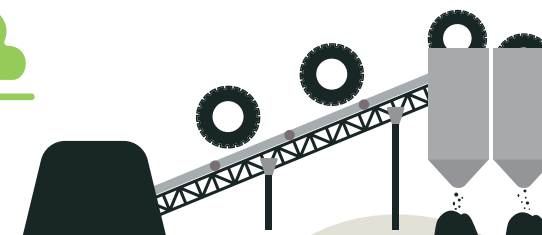
TONNES DE PNEUS



79

ENTREPRISES DE (PRÉ)TRAITEMENT

84.558 tonnes de pneus usés ont été valorisées dans 79 entreprises de (pré)traitement, dont 99,81 % en valorisation matière



84.558

TONNES DE PNEUS USÉS VALORISÉES

99,81 %

VALORISATION MATIÈRE



FOCUS SUR L'INNOVATION ÉCOLOGIQUE

En 2022, en Belgique, malgré un ratio plus sain que les années précédentes, ce sont encore plus de pneus usés qui ont été collectés que de pneus neufs mis sur le marché. En termes d'objectifs opérationnels, nous avons à nouveau dépassé les objectifs imposés pour la valorisation matière. Pas moins de 99,81 % des pneus usés traités ont fait l'objet d'une valorisation matière, contre le seuil minimal requis de 85 %. Malheureusement, nous n'avons pas atteint les sous-objectifs individuels de 10 % de réutilisation et de 10 % de rechapage. Un incitant financier est mis en place pour les opérateurs partenaires pour les amener à trier plus et mieux les pneumatiques collectés d'une part et, à travers des campagnes de sensibilisation et des incitants économiques d'autre part, nous voulons sensibiliser à court terme le secteur des transports à opter davantage pour le choix de pneumatiques rechapés.

Comme de nombreuses autres organisations et entreprises du secteur, Recytyre n'échappe pas à la nécessaire transition environnementale. Les défis croissants nous obligent à garder le pouls des nouvelles techniques de recyclage et des opportunités de filières de valorisation encore plus respectueuse de l'environnement. Dans les années à venir, nous souhaitons accélérer la nécessaire transition environnementale dans le domaine de la mobilité et soutenir des projets innovants et circulaires à travers GREEN.er, le fonds que nous avons créé au sein de la Fondation Roi Baudouin.

Dans cette optique, nous continuerons à diffuser notre expertise et continuerons à nous concentrer sur notre rôle sociétal de conseil auprès des revendeurs, des fabricants de pneumatiques ainsi que des utilisateurs finaux. Notre unique objectif est d'avoir un impact positif sur l'environnement.

Au delà de ça, nous aimerions également nous souvenir du triste début de l'année 2023 marqué par le décès de notre directeur financier Christian Van Nieuwenborgh après une longue maladie. Depuis plus d'une décennie, il a assuré la gestion financière de notre organisation avec beaucoup de dévouement et d'expertise. Ses efforts inlassables et son approche méticuleuse ont été inestimables pour notre équipe et le développement de notre organisation. Merci à toi Christian !

Chris Lorquet
CEO



RÉSULTATS FINANCIERS

Les comptes annuels 2022 ont été établis
par BDO, Experts-Comptables SCRL,
Uitbreidingstraat 66 à 2600 Anvers
et ont reçu une déclaration sans réserve
de Mme Danielle Quivy,
Réviseur d'Entreprises,
Ave. Milcamps 167, 1030 Bruxelles

Bilan (en euros)	2022	2021	2020
Actif total	42.147.925	40.034.632	38.814.082
Actif immobilisé	290.377	273.340	416.249
Actif circulant	41.857.548	39.761.292	38.397.834
Passif total	42.147.925	40.034.632	38.814.082
Capitaux propres	32.016.265	31.466.337	28.795.657
Provisions risques et charges	31.000	31.000	31.000
Dettes	10.100.660	8.537.295	9.987.425

Compte de résultats (en euros)	2022	2021	2020
Ventes et prestations	24.108.941	23.965.555	22.292.347
Coûts des ventes et prestations	-22.522.561	-20.813.297	-22.096.800
Profit d'exploitation	1.586.380	3.152.258	195.547
Résultats financiers	-36.452	-18.422	-11.328
Résultats exceptionnels	-1.000.000	-500.000	0
Profit de l'exercice	549.928	2.670.680	184.219
Profit reporté / perte reportée	31.466.337	28.795.657	28.611.438
Profit à reporter	33.016.265	31.466.337	28.795.657

CONTRIBUTIONS ENVIRONNEMENTALES

Catégorie	En € hors TVA	En € TVA incluse
Cat. 1	2,36	2,86
Cat. 1A	1,09	1,32
Cat. 1B	3,94	4,77
Cat. 2	10,80	13,07
Cat. 2A	20,80	25,17
Cat. 2B	31,20	37,75
Cat. 2C	16,64	20,13
Cat. 3	42,64	51,59
Cat. 4	82,16	99,41
Cat. 5	154,50	186,95
Cat. 6	194,67	235,55
Cat. 7	244,80	296,21
Cat. 8	355,98	430,74
Cat. 9	656,50	794,37

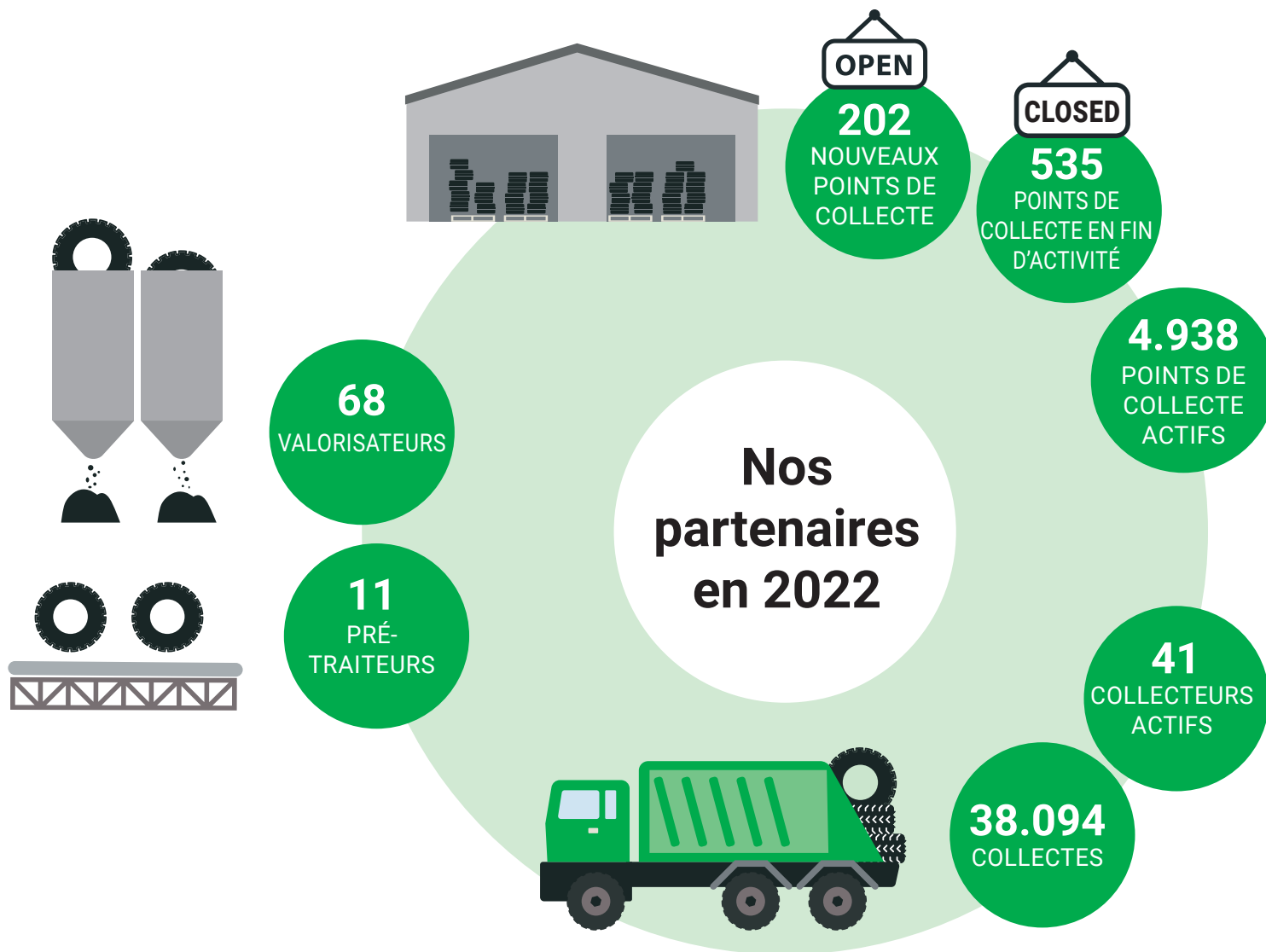


2022

Contributions environnementales restées inchangées

En 2022, les contributions environnementales sont restées inchangées. Elles constituent l'unique source de financement de l'exécution de l'obligation de reprise des pneus usés. Elles ne sont donc pas une taxe mais le fondement du financement des services proposés aux membres de Recytyre.

PARTENAIRES

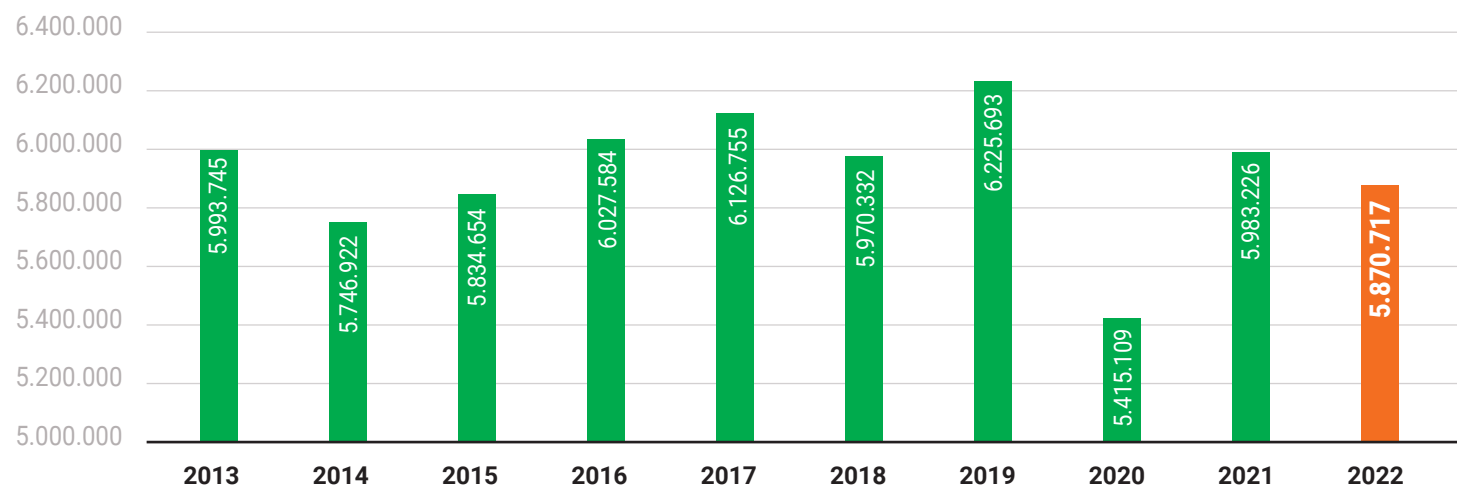




Marché de remplacement par type de produit* (en unités et en tonnes)

	UNITÉS				TONNAGE			
	2022	%	2021	Δ 2021	2022	%	2021	Δ 2021
Tourisme**	5.144.708	87,63 %	5.301.035	-2,9 %	44.809	55,08 %	46.381	-3,4 %
Moto	108.699	1,85 %	116.653	-6,8 %	Inclus dans le chiffre 'Tourisme'			
Poids-lourd	403.476	6,87 %	371.192	8,7 %	28.243	34,72 %	25.983	8,0 %
Génie-civil	14.935	0,25 %	12.558	18,9 %	2.588	3,18 %	2.511	3,0 %
Agraire	154.042	2,62 %	132.395	16,4 %	3.595	4,42 %	3.857	-7,3 %
Industrie air	11.689	0,20 %	15.512	-24,6 %	2.122	2,61 %	2.220	-4,6 %
Industrie pleins	33.168	0,56 %	33.881	-2,1 %	Inclus dans le chiffre 'Industrie air'			
Total	5.870.717	100,00 %	5.983.226	-1,9 %	81.356	100,00 %	80.952	0,5 %

Évolution du marché de remplacement* (en unités)



* Chiffres du marché basés sur les déclarations d'import et d'export des membres du marché de remplacement (chiffres nets import - export).

** Tourisme inclut tourisme, 4x4, SUV, camionnette, véhicule utilitaire, caravane et remorque.

Marché de la première monte par type de produit* (en unités)

MARCHÉ

	UNITÉS		2021	Δ 2021
	2022	%		
Tourisme**	107.244	23,93 %	163.761	-34,5 %
Moto	73.481	16,39 %	69.241	6,1 %
Poids-lourd	102.094	22,78 %	91.508	11,6 %
Génie-civil	6.208	1,39 %	4.698	32,1 %
Agraire	137.690	30,72 %	169.966	-19,0 %
Industrie air	2.718	0,61 %	3.085	-11,9 %
Industrie pleins	18.787	4,19 %	17.709	6,1 %
Total	448.222	100,00 %	519.968	-13,8 %

* Chiffres du marché basés sur les déclarations d'import et d'export des membres du marché de la première monte (chiffres nets import - export).

** Tourisme inclut tourisme, 4x4, SUV, camionnette, véhicule utilitaire, caravane et remorque, à l'exclusion des véhicules catégorie M1 et N1.

M1 : véhicules conçus et construits pour le transport de passagers comportant, outre le siège du conducteur, huit places assises au maximum, notamment des voitures particulières et des véhicules à usages spéciaux.

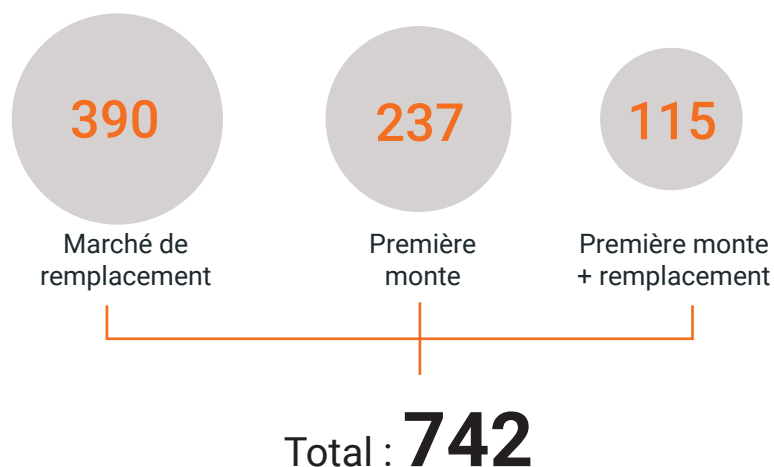
N1 : véhicules affectés au transport de marchandises ayant une masse maximale qui n'excède pas 3,5 tonnes.



MARCHÉ

Membres par marché

Membres actifs au 31/12/2022



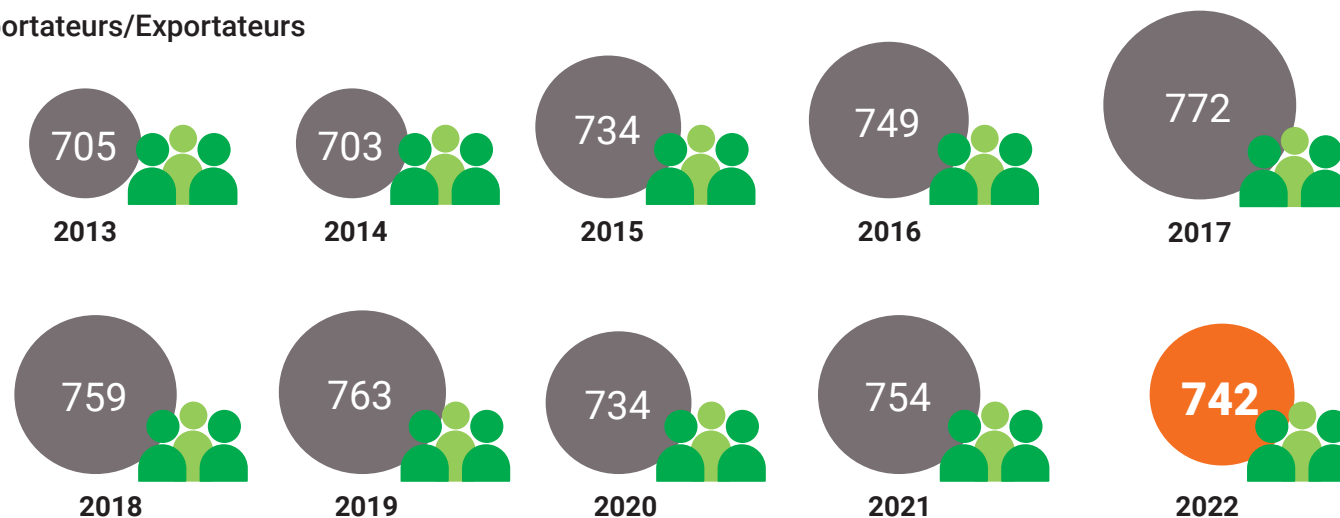
Les nouveaux membres sont surtout des Points de Collecte soumis à l'obligation de reprise qui régularisent leur situation car ils achètent leurs pneus sans contributions environnementales et les vendent en Belgique.

Les désaffiliations concernent :

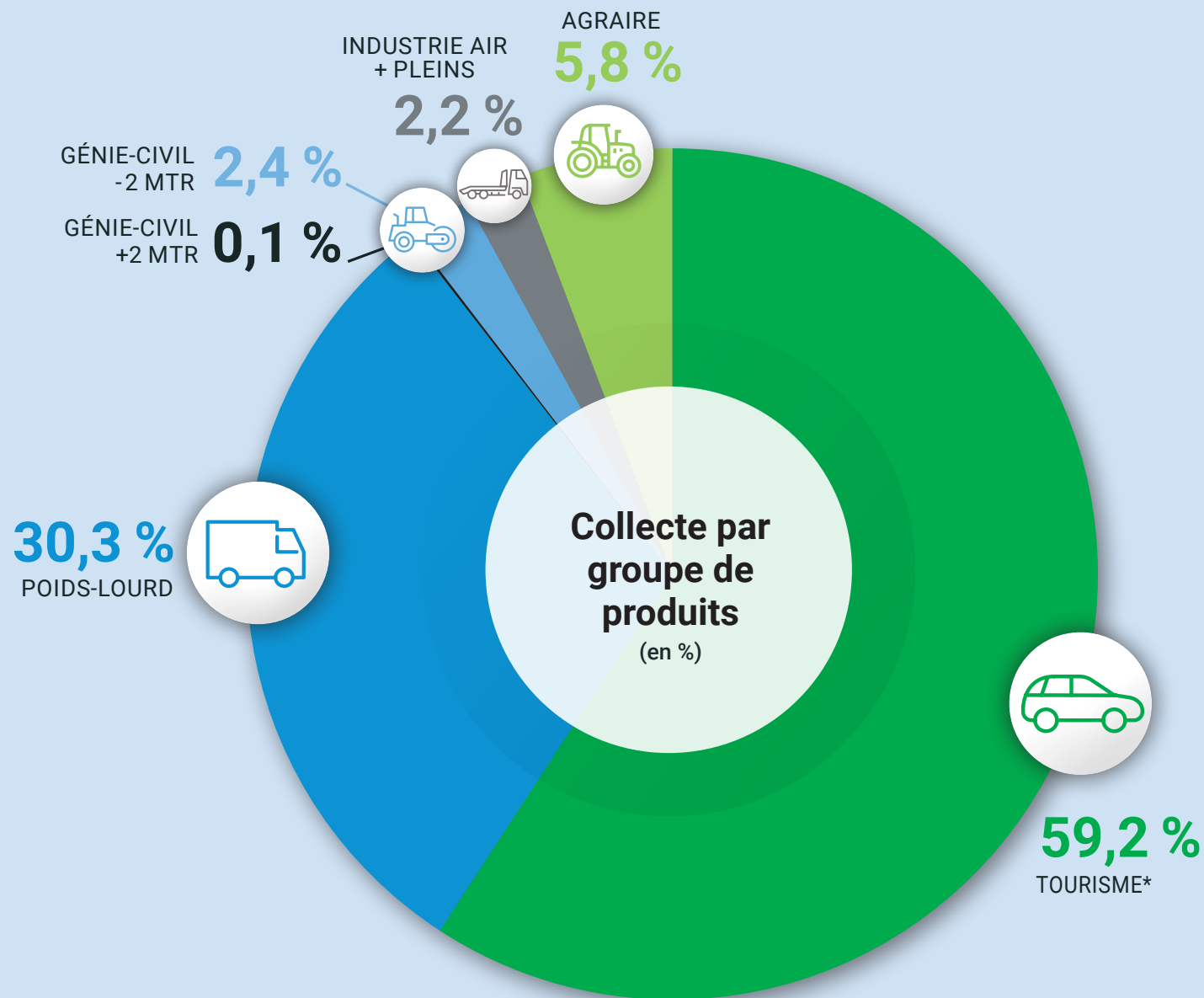
- Les membres qui, au vu des faibles quantités achetées sans contribution environnementale, préfèrent acheter leurs pneus neufs auprès d'autres fournisseurs déjà membres de Recytyre.
- Les membres qui ont cessé leur activité de pneus.
- Les membres dont l'activité a été reprise par d'autres distributeurs ou absorbés par leur maison-mère (belge ou étrangère).

Évolution du nombre de membres

Importateurs/Exportateurs



COLLECTE



COLLECTE

Évolution collecte par groupe de produits (en tonnes)

	2013	2014	2015	2016	2017	2018	2019	2020	2021	2022
Tourisme*	43.639	43.405	46.633	48.009	47.321	49.225	51.570	48.057	50.865	50.823
Poids-lourd	22.500	22.839	25.102	26.389	27.351	28.155	27.607	26.753	27.116	25.995
Génie-civil +2 Mtr	269	162	166	103	169	126	171	163	155	66
Génie-civil -2 Mtr	1.339	1.197	1.380	1.388	1.773	1.996	2.009	1.813	1.761	2.032
Agraire	3.733	3.917	4.031	4.162	4.402	4.597	4.813	5.496	5.128	5.003
Industrie air + pleins	3.365	2.366	2.828	2.816	2.687	2.476	2.284	1.891	2.341	1.924
Divers **	172									
Total	75.019	73.886	80.140	82.867	83.703	86.575	88.454	84.173	87.366	85.844

Collecte par région (en tonnes)

	Région Bruxelles Capitale	Flandre	Wallonie	Total
Tourisme*	2.359	27.431	21.033	50.823
Poids-lourd	169	19.470	6.356	25.995
Génie-civil +2 Mtr		32	34	66
Génie-civil -2 Mtr		1.625	407	2.032
Agraire		2.977	2.026	5.003
Industrie air + pleins	41	1.823	60	1.924
Total	2.569	53.359	29.916	85.844
	2,99 %	62,16 %	34,85 %	100 %

* Tourisme inclut tourisme, 4x4, SUV, camionnette, véhicule utilitaire léger, caravane, remorque, moto, scooter et kart.

** Pneus usés non triés (tourisme et poids-lourd).



COLLECTE VERSUS MARCHÉ

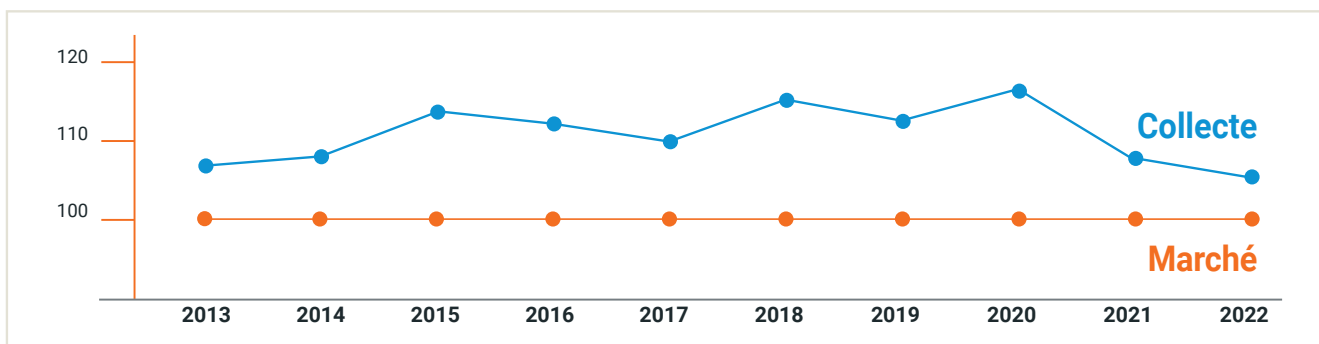
Marché versus collecte 2022 par groupe de produit (en tonnes)

	Marché	Collecte	Δ %
Tourisme *	44.809	50.823	113,42 %
Poids-lourd	28.243	25.995	92,04 %
Génie-civil	2.588	2.098	81,07 %
Agraire	3.595	5.003	139,17 %
Industrie **	2.122	1.924	90,67 %
Total	81.356	85.844	105,52 %

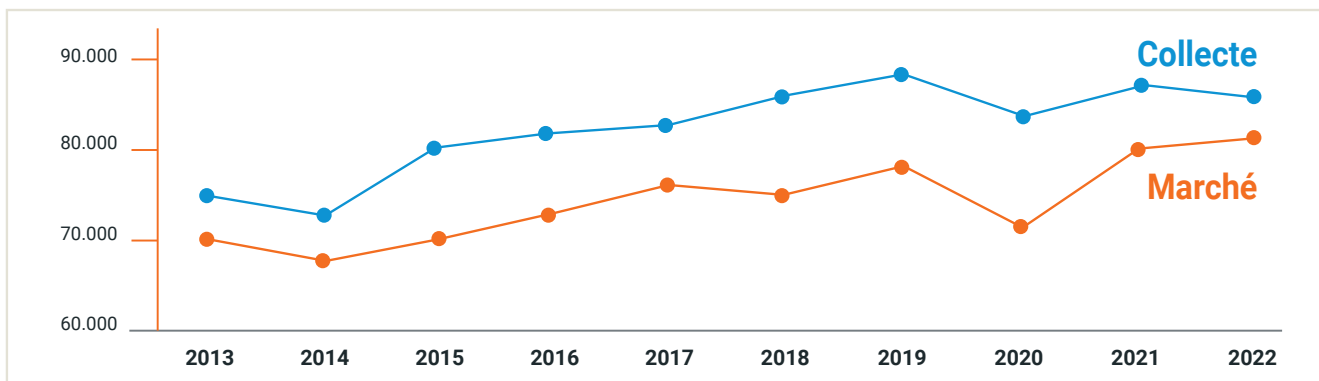
* Tourisme inclut tourisme, 4x4, SUV, camionnette, véhicule utilitaire léger, caravane, remorque, moto, scooter et kart.

** Industrie inclut les pneus air + pleins ainsi que les bandages.

Évolution collecte versus marché belge (en %)



Évolution collecte versus marché belge (en tonnes)

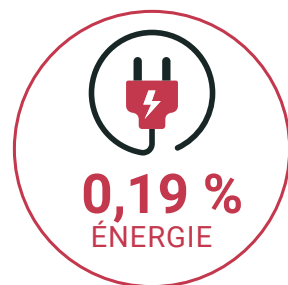


VALORISATION

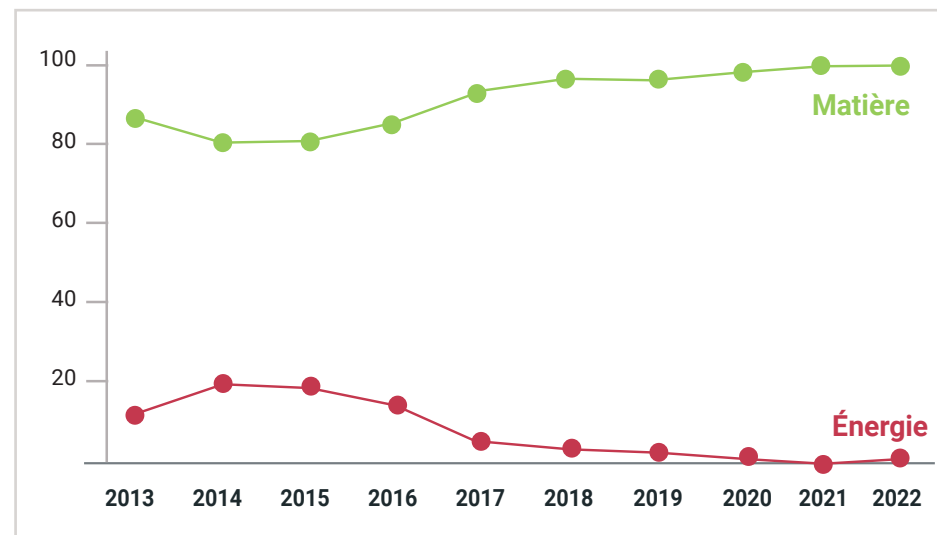


Total valorisation (en tonnes)

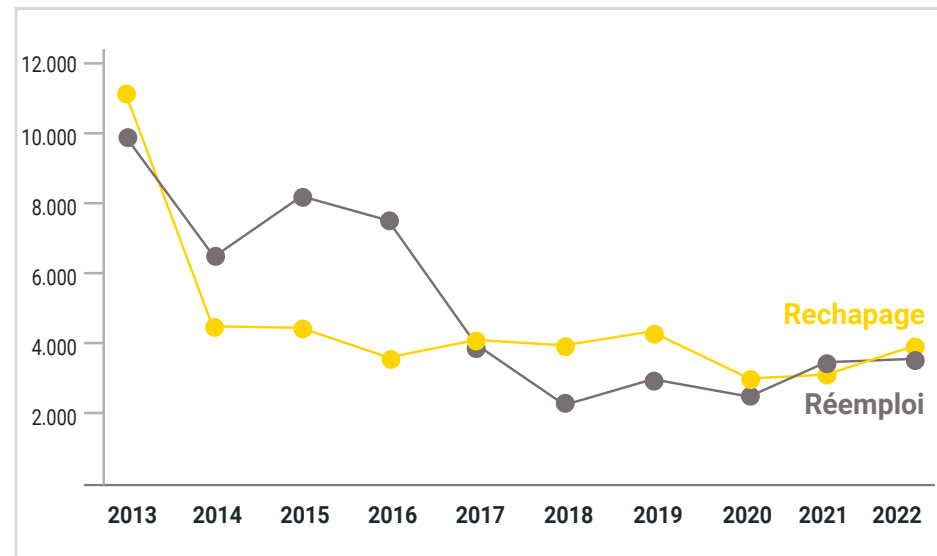
ÉNERGIE		
Cimenteries	159	0,19 %
MATIÈRE		
Granulat	77.261	91,37 %
Rechapage	3.919	4,63 %
Réemploi	2.626	3,11 %
Fil d'acier*	593	0,70 %
	84.399	99,81 %
TOTAL	84.558	100 %



Évolution de la valorisation par flux (en %)



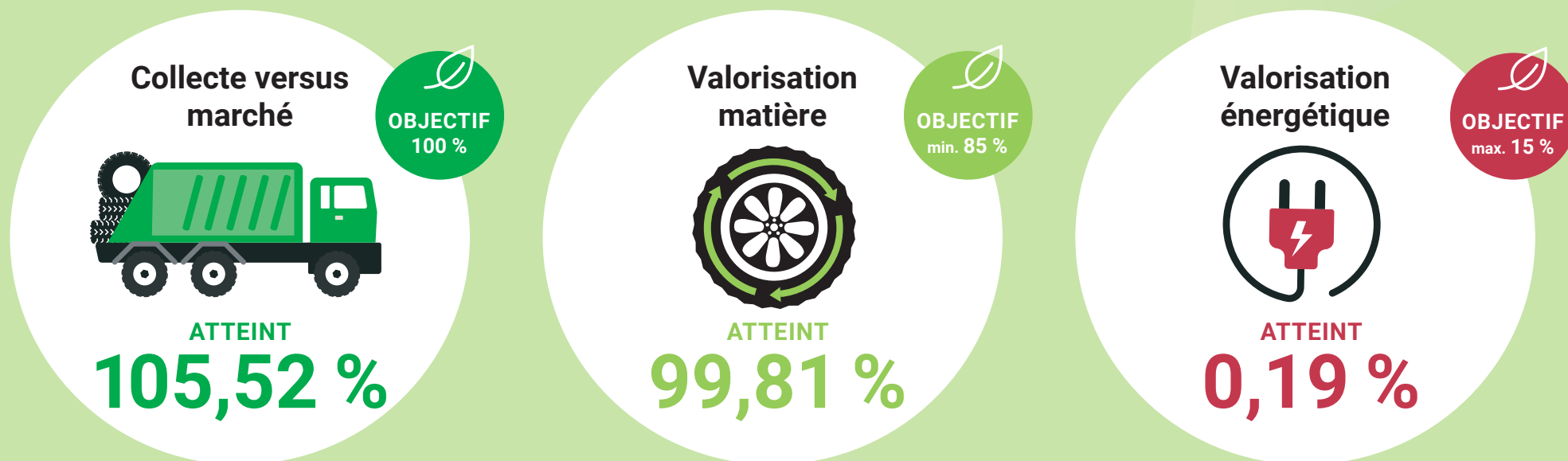
Évolution réemploi et rechapage (en tonnes)



Évolution valorisation 2013 - 2022

	2013	2014	2015	2016	2017	2018	2019	2020	2021	2022
Réemploi	13,05 %	9,28 %	10,78 %	9,31 %	4,90 %	2,94 %	3,44 %	3,31 %	3,73 %	3,11 %
Rechapage	14,98 %	6,49 %	5,94 %	4,49 %	5,21 %	4,85 %	5,00 %	3,79 %	3,36 %	4,63 %
Matière	58,95 %	64,75 %	63,40 %	71,31 %	83,82 %	88,61 %	89,01 %	91,40 %	92,91 %	92,07 %
Énergie	13,02 %	19,48 %	19,88 %	14,89 %	6,07 %	3,60 %	2,55 %	1,50 %	0 %	0,19 %

Réalisation des objectifs



POUR TOUTES VOS QUESTIONS, DEMANDES, SUGGESTIONS OU COMMENTAIRES, CONTACTEZ DIRECTEMENT LE SERVICE CONCERNÉ

Questions générales, Consommateurs

info@recytyre.be

Partenaires, Collecteurs, Valorisateurs

partners@recytyre.be

Membres, Importateurs, Exportateurs, Fabricants

membre@recytyre.be

Points de collecte, Points de vente, Distributeurs

pos.fr@recytyre.be

Secteur agricole

agri@recytyre.be

Recyparcs, Intercommunales, Services municipaux

communes@recytyre.be

Recherche & Développement

rnd@recytyre.be

Autorités, DPE, Services de contrôle

gov@recytyre.be

Questions comptables

blackbox@recytyre.be

Factures digitales

ap@recytyre.be

L'ORGANISATION – LES PERSONNES

Recytyre s'engage à offrir à chaque pneu un avenir durable, valorisant et respectueux de l'environnement. En tant qu'organisme de gestion, Recytyre encourage l'utilisation durable des pneus, s'engage à les collecter en fin de vie et à les recycler de manière efficiente.

ORGANE D'ADMINISTRATION

31/12/2022

Rainer Odenthal (Michelin), Président

Emmanuel Gluckmann (Federtyre), Vice-président

Luc Missante (GVO, Reparauto, GSS), Vice-président

Timmy Smets (Goodyear)

Robert Veraart (Bridgestone)

Bruno Cession (Continental)

Mark Van Eeckhoudt (Vredestein)

Steven Goethals (Federtyre)

Stijn Vervoort (GDA)

Mannuela Fiorucci, secrétaire

L'ÉQUIPE OPÉRATIONNELLE

Chris Lorquet – CEO

Bruno Van Damme – COO

Françoise Vanvyve – Office Management

Isabelle Vlaeminck – Merchandising

Martine D'Hondt – Members

Anne-Caroline Kurth – Employee Welfare

Wouter Muësen – Conversations

Frédéric Masson – Merchandising

Bartel Vanderhaeghen – ICT-Coordination

Steven Bastiaens – Logistics

Patrick Gatz – Retail

David Marcelis – Field Support

LES AUTORITÉS RÉGIONALES

Les représentants des Régions prennent part aux Organes d'Administration et Assemblées Générales de Recytyre en tant qu'observateurs permanents.

Roeland Bracke ou Katleen Dierick pour la région flamande (OVAM)

Céline Schaar ou Frederik Lesseliers pour la région de Bruxelles-Capitale (Bruxelles Environnement)

Martine Gillet ou Virginie Santilman pour la région wallonne (DSD)





RECYTYRE

Avenue Jules Bordet 164
B-1140 Bruxelles
tél. + 32 (0)2 881 11 12
e-mail : info@recytyre.be
www.recytyre.be
twitter.com/recytyre
[instagram.com/recytyre](https://www.instagram.com/recytyre)
[facebook.com/recytyre](https://www.facebook.com/recytyre)