



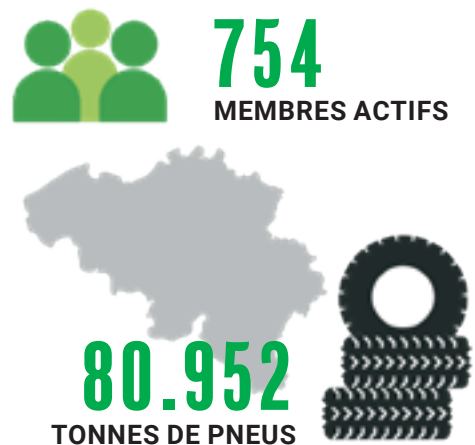
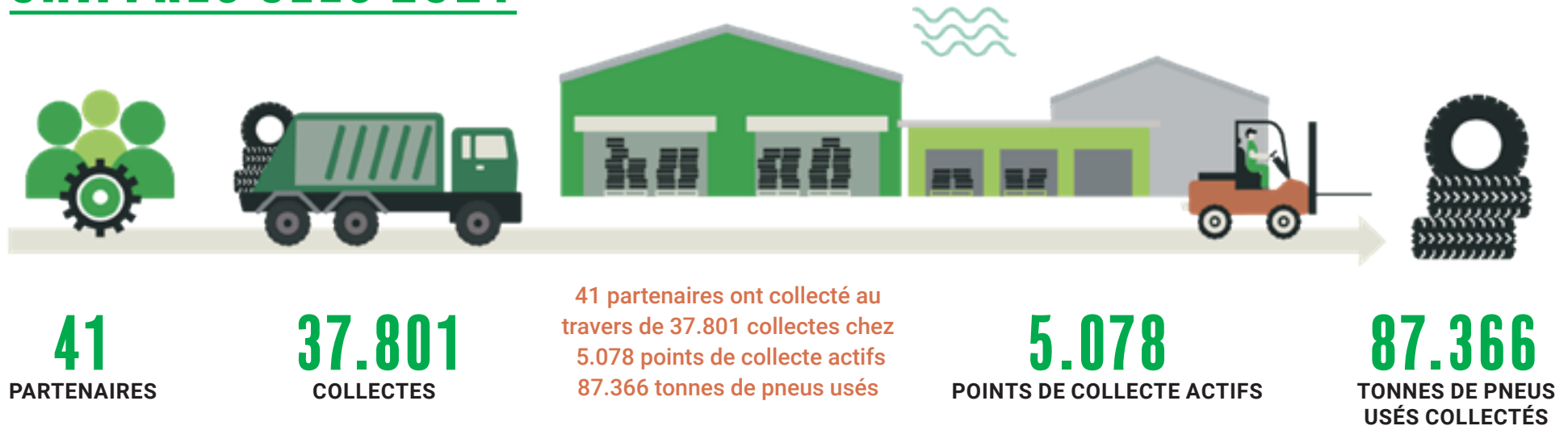
RECYTYRE



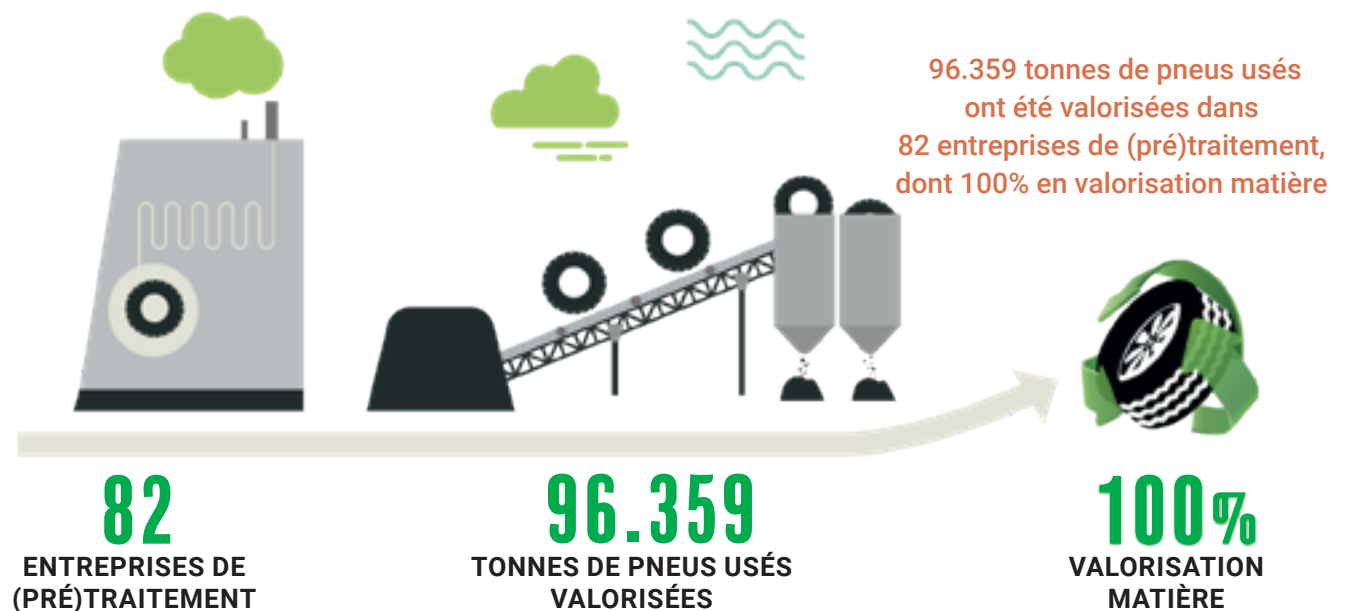
2021

RAPPORT ANNUEL

CHIFFRES CLÉS 2021*



754 membres actifs ont mis ensemble 80.952 tonnes de pneus sur le marché belge



DES MATÉRIAUX VALORISÉS À 100 %, GRÂCE À UN TRAITEMENT ENCORE PLUS DIVERSIFIÉ !

Avant-propos du président

En 2021, le trafic s'est à nouveau intensifié, signe que de nombreux secteurs ont recommencé à tourner à plein régime après une année 2020 au point mort. L'industrie du pneu n'a pas fait exception : du côté des ventes de pneus neufs, les chiffres se sont progressivement rapprochés de ceux de 2019, et la collecte de pneus usagés est revenue à son niveau d'avant la pandémie. Avec cette reprise, les volumes collectés l'année dernière étaient à nouveau supérieurs aux volumes mis sur le marché, une tendance qui inquiète également nos voisins et que nous suivons de près pour éviter les déséquilibres financiers.

Tout cela n'a pas empêché Recytyre de réagir aux effroyables inondations qui ont touché la Wallonie en soutenant la Croix-Rouge et en offrant spontanément un soutien logistique et financier à l'intercommunale Intradel dans le cadre du ramassage des vieux pneus que les crues ont disséminés dans la nature.

L'année 2021 a en outre été marquée par une grande nouveauté : pour la première fois, 100 % des pneus collectés ont fait l'objet d'une valorisation des matériaux ! Une fois de plus, nous avons largement excédé les normes minimales imposées par les autorités. Aucun pneu usagé n'a été brûlé l'année dernière (valorisation énergétique comprise), ce qui nous a obligés à poursuivre le développement de solutions de traitement dans le cadre de GREEN.er, le fonds créé par Recytyre en collaboration avec la Fondation Roi Baudouin pour stimuler la diversification des débouchés pour les produits dérivés de pneus usagés. Des débouchés de préférence circulaires et locaux. La commercialisation concrète des premiers résultats

des projets de recherche soutenus par GREEN.er se rapproche à grands pas.

Recytyre entretient également des contacts directs avec le Next Gen District, une zone d'effervescence technologique située sur l'ancien site de GM-Anvers, où plusieurs entreprises développent des solutions de recyclage prometteuses pour les pneus usagés.

Sur le plan opérationnel, nous menons des concertations intensives, parfois exigeantes, mais toujours constructives avec les autorités régionales compétentes et les partenaires de Recytyre qui gèrent la collecte et le traitement des déchets de pneus. Ces concertations mèneront à des contrats adaptés et simplifiés pour 2022, ainsi qu'à un équilibrage des tarifs sur la base d'un vaste audit assuré par le cabinet spécialisé FFact, auquel presque tous les partenaires ont apporté leur concours. Recytyre vise ainsi une rémunération correcte, conforme au marché et potentiellement flexible de toutes les parties prenantes.

Je tiens à saluer les efforts de tous les membres et partenaires ainsi que de l'équipe Recytyre et des membres du Conseil d'administration, et à les remercier d'avoir su garder la tête froide malgré des circonstances difficiles pour trouver, ensemble, des solutions structurelles adéquates.

La problématique environnementale évolue. Recytyre aussi.

Rainer Odenthal



RÉSULTATS FINANCIERS

Les comptes annuels 2021 ont été établis par BDO, Experts-Comptables SCRL, Uitbreidingstraat 66 à 2600 Anvers et ont reçu une déclaration sans réserve de Mme Danielle Quivy, Réviseur d'Entreprises, Ave. Milcamps 167, 1030 Bruxelles

Bilan (en euros)	2021	2020	2019
Actif total	40.034.632	38.814.082	38.400.505
Actif immobilisé	273.340	416.249	532.809
Actif circulant	39.761.292	38.397.834	37.867.696
Passif total	40.034.632	38.814.082	38.400.505
Capitaux propres	31.466.337	28.795.657	28.611.438
Provisions risques et charges	31.000	31.000	31.000
Dettes	8.537.295	9.987.425	9.758.067

Compte de résultats (en euros)	2021	2020	2019
Ventes et prestations	23.965.555	22.292.347	24.880.056
Coûts des ventes et prestations	20.813.297	22.096.800	23.817.970
Profit d'exploitation	3.152.258	195.547	1.062.086
Résultats financiers	18.422	-11.328	6.450
Résultats exceptionnels	-500.000	0	190
Profit de l'exercice	2.670.680	184.219	1.068.726
Profit reporté / perte reportée	28.795.657	28.611.438	27.542.711
Profit à reporter	31.466.337	28.795.657	28.611.428

CONTRIBUTIONS ENVIRONNEMENTALES

En 2021, les contributions environnementales sont restées inchangées. Elles constituent l'unique source de financement de l'exécution de l'obligation de reprise des pneus usés. Elles ne sont donc pas une taxe mais le fondement du financement des services proposés aux membres de Recytyre.

Catégorie	En € hors TVA	En € TVA incluse
Cat. 1	2,36	2,86
Cat. 1A	1,09	1,32
Cat. 1B	3,94	4,77
Cat. 2	10,80	13,07
Cat. 2A	20,80	25,17
Cat. 2B	31,20	37,75
Cat. 2C	16,64	20,13
Cat. 3	42,64	51,59
Cat. 4	82,16	99,41
Cat. 5	154,50	186,95
Cat. 6	194,67	235,55
Cat. 7	244,80	296,21
Cat. 8	355,98	430,74
Cat. 9	656,50	794,37

2021

Contributions
environnementales
restées inchangées

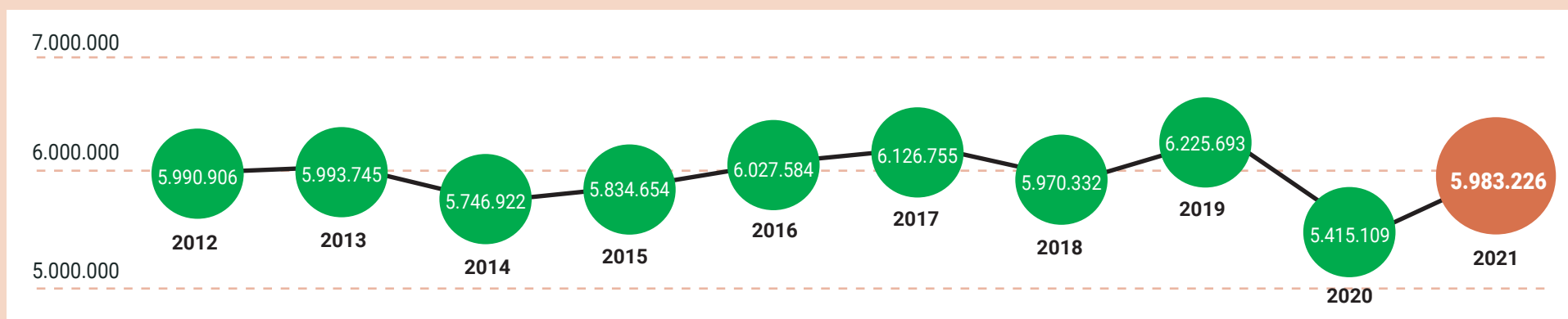
MARCHÉ



Marché de remplacement par type de produit* (en unités et en tonnes)

	UNITÉS				TONNAGE			
	2021	%	2020	Δ 2020	2021	%	2020	Δ 2020
Tourisme **	5.301.035	88,60%	4.784.472	10,80%	46.381	57,29%	41.800	9,90%
Moto	116.653	1,95%	127.315	-8,40%	Inclus dans le chiffre 'Tourisme'			
Poids-lourd	371.192	6,20%	326.512	13,70%	25.983	32,10%	22.856	12,00%
Génie-civil	12.558	0,21%	10.761	16,70%	2.511	3,10%	2.082	17,10%
Agraire	132.395	2,21%	135.150	-2,00%	3.857	4,76%	3.908	-1,30%
Industrie air	15.512	0,26%	4.729	228,00%	2220	2,74%	1.389	37,40%
Industrie solid	33.881	0,57%	26.170	29,50%	Inclus dans le chiffre 'Industrie air'			
Total	5.983.226	100,00%	5.415.109	10,50%	80.952	100,00%	72.035	11,00%

Évolution du marché de remplacement* (en unités)



* Chiffres du marché basés sur les déclarations d'import et d'export des membres du marché de remplacement (chiffres nets import - export).

** Tourisme inclut tourisme, 4x4, SUV, camionnette, véhicule utilitaire, caravane et remorque.

MARCHÉ

Marché de la première monte par type de produit* (en unités)

	UNITÉS			
	2021	%	2020	Δ 2020
Tourisme **	163.761	31,49%	145.360	12,7%
Moto	69.241	13,32%	67.968	1,9%
Poids-lourd	91.508	17,60%	82.309	11,2%
Génie-civil	4.698	0,90%	4.499	4,4%
Agraire	169.966	32,69%	153.941	10,4%
Industrie air	3.085	0,59%	4.728	-34,8%
Industrie solid	17.709	3,41%	14.588	21,4%
Total	519.968	100,00%	473.393	9,8%

* Chiffres du marché basés sur les déclarations d'import et d'export des membres du marché de la première monte (chiffres nets import - export).

** Tourisme inclut tourisme, 4x4, SUV, camionnette, véhicule utilitaire, caravane et remorque, à l'exclusion des véhicules catégorie M1 et N1.

M1 : véhicules conçus et construits pour le transport de passagers comportant, outre le siège du conducteur, huit places assises au maximum, notamment des voitures particulières et des véhicules à usages spéciaux.

N1 : véhicules affectés au transport de marchandises ayant une masse maximale qui n'excède pas 3,5 tonnes.

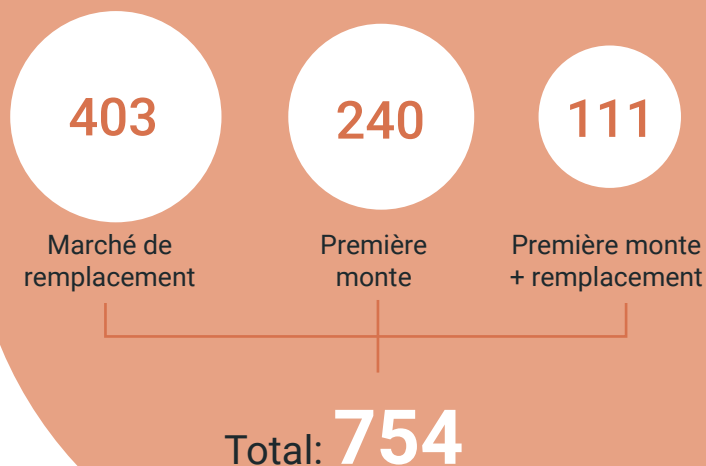


MARCHÉ



Membres par marché

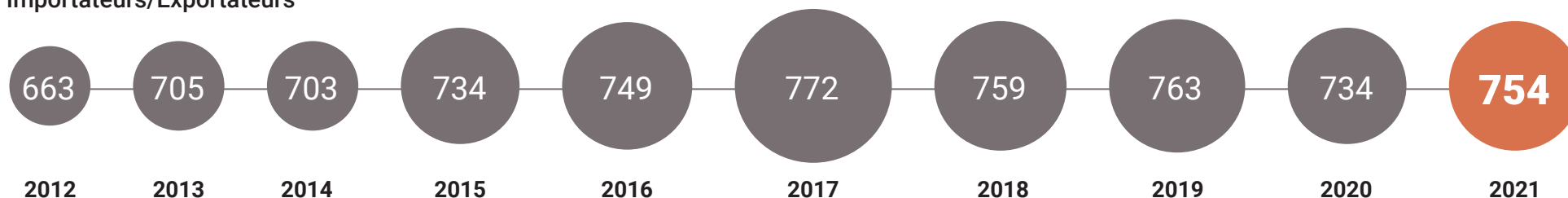
Membres actifs au 31/12/2021



Certains membres qui ont acheté une petite quantité de pneus à l'étranger sans contribution environnementale, puis ont adhéré pour régulariser cela, ont résilié leur adhésion car ils préfèrent désormais acheter leurs pneus avec contribution environnementale auprès d'autres membres de Recytyre. De plus, certains membres ont résilié leur adhésion en 2021 en raison de la cessation de leurs activités ou en raison de la reprise de leurs activités par une société mère ou d'autres sociétés.

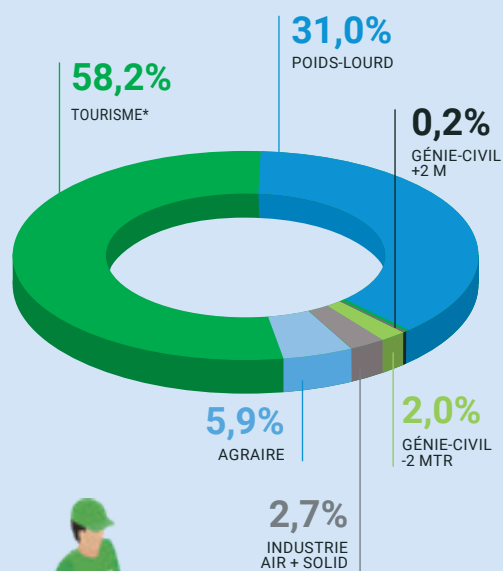
Évolution du nombre de membres

Importateurs/Exportateurs



COLLECTE

Collecte par groupe de produits (en %)



Évolution collecte par groupe de produits (en tonnes)

	2012	2013	2014	2015	2016	2017	2018	2019	2020	2021
Tourisme *	45.152	43.639	43.405	46.633	48.009	47.321	49.225	51.570	48.057	50.865
Poids-lourd	24.293	22.500	22.839	25.102	26.389	27.351	28.155	27.607	26.753	27.116
Génie-civil +2 M	275	269	162	166	103	169	126	171	163	155
Génie-civil -2 M	1.520	1.339	1.197	1.380	1.388	1.773	1.996	2.009	1.813	1.761
Agraire	3.904	3.733	3.917	4.031	4.162	4.402	4.597	4.813	5.496	5.128
Industrie Air + Solid	3.570	3.365	2.366	2.828	2.816	2.687	2.476	2.284	1.891	2.341
Divers **	895	172								
Total	79.609	75.019	73.886	80.140	82.867	83.703	86.575	88.454	84.173	87.366

Collecte par région (en tonnes)

	Région Bruxelles Capitale	Flandre	Wallonie	Total	
Tourisme *		2.184	26.915	21.767	50.866
Poids-lourd		210	20.537	6.370	27.117
Génie-civil +2 M			60	94	154
Génie-civil -2 M			1.268	493	1.761
Agraire			3.117	2.010	5.127
Industrie Air + Solid		12	2.243	86	2.341
Total		2.406	54.140	30.820	87.366
		2,75%	61,97%	35,28%	100%

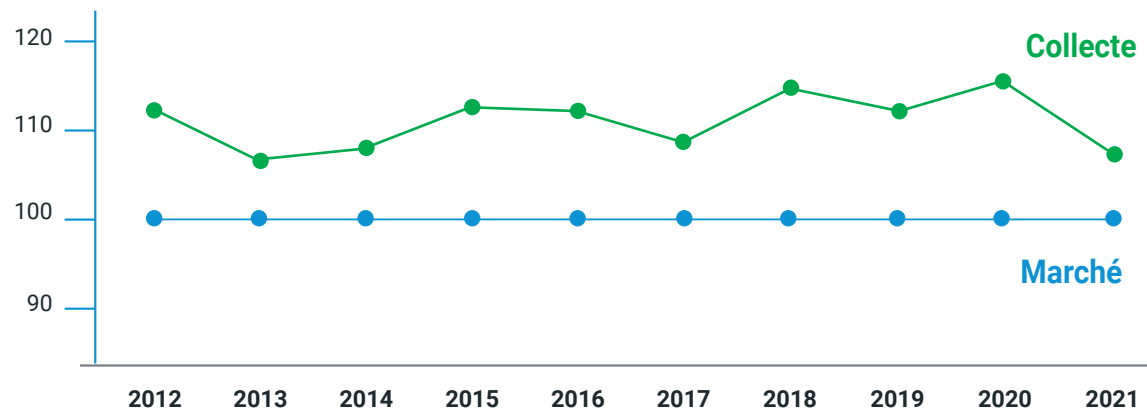
* Tourisme inclut tourisme, 4x4, SUV, camionnette, véhicule utilitaire léger, caravane, remorque, moto, scooter et kart.

** Pneus usés non triés (tourisme et poids-lourd).

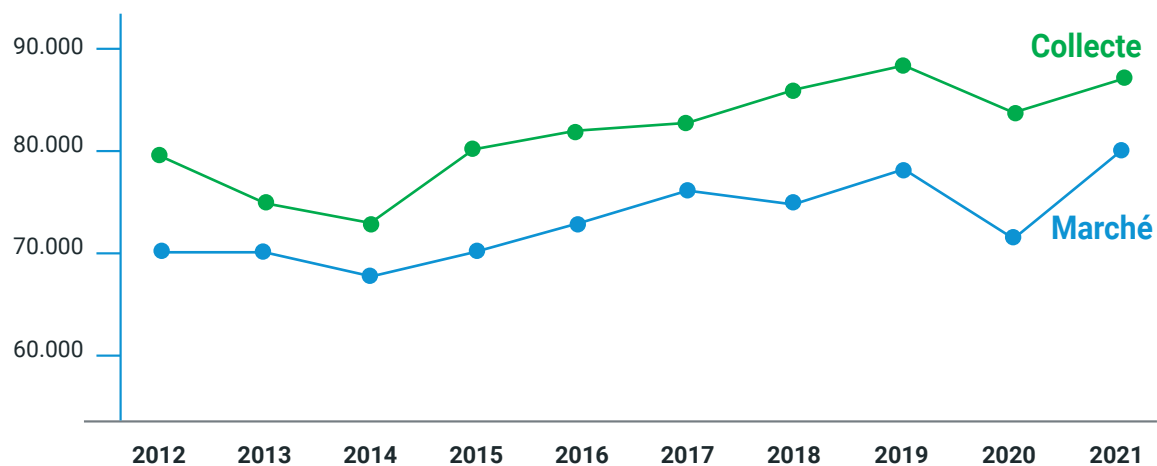
COLLECTE



Évolution collecte versus marché belge (en %)



Évolution collecte versus marché belge (en tonnes)



COLLECTE

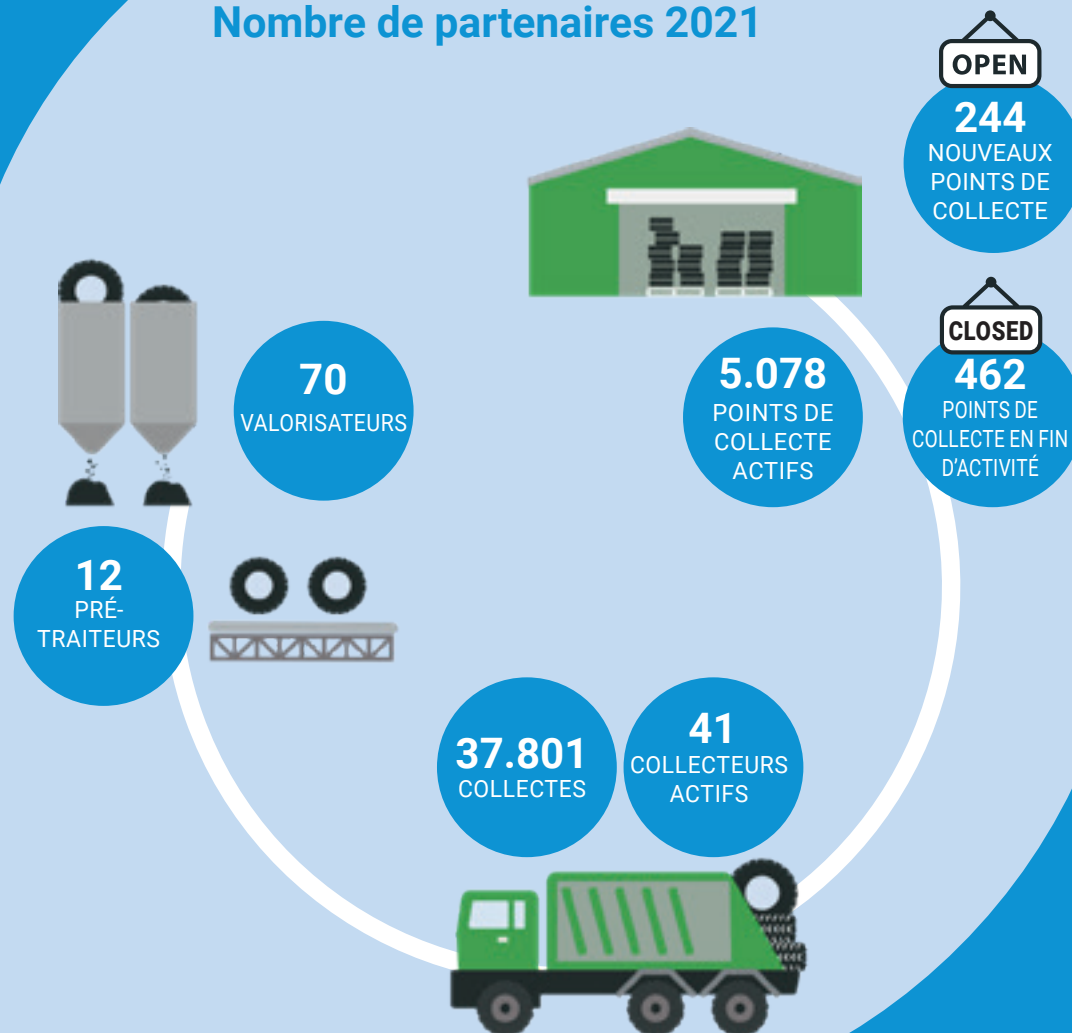
Marché versus Collecte 2021 par groupe de produit (en tonnes)

	Marché	Collecte	Δ %
Tourisme *	46.381	50.865	109,67%
Poids-lourd	25.983	27.116	104,36%
Génie-civil	2.511	1.916	76,30%
Agraire	3.857	5.128	132,95%
Industrie **	2.220	2.341	105,45%
Total	80.952	87.366	107,92%

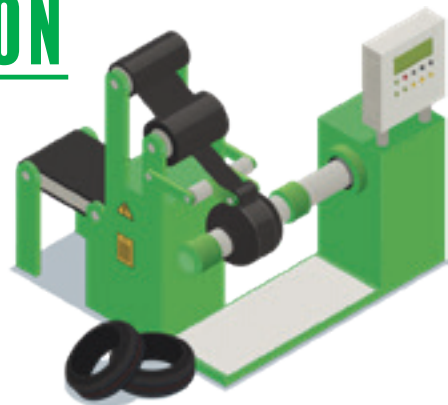
* Tourisme inclut tourisme, 4x4, SUV, camionnette, véhicule utilitaire léger, caravane, remorque, moto, scooter et kart.

** Industrie inclut les pneus pneumatiques et solides ainsi que les bandages.

Nombre de partenaires 2021



VALORISATION



Total valorisation (en tonnes)

ENERGIE

Cimenteries 0,00%

MATIÈRE

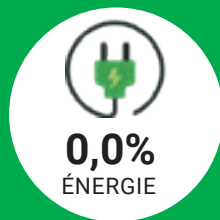
Granulat 88.141 91,47%

Rechapage 3.235 3,36%

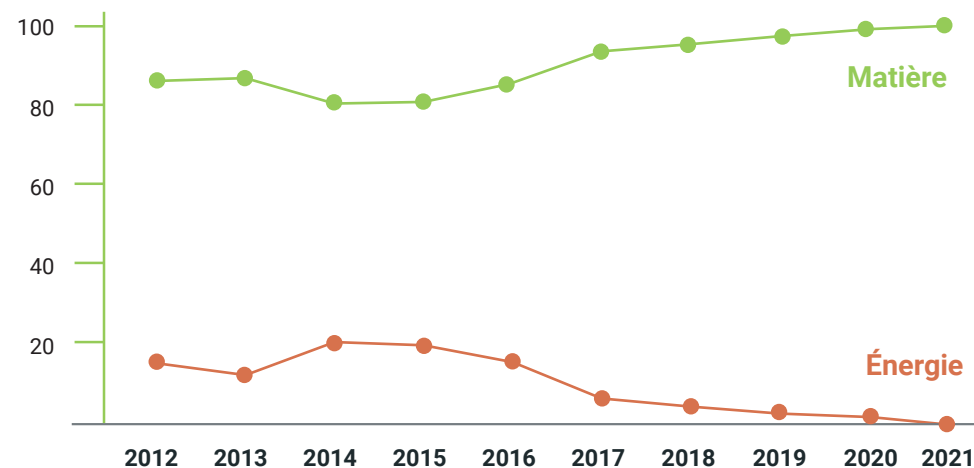
Réemploi 3.593 3,73%

Fil d'acier 1.389 1,44%

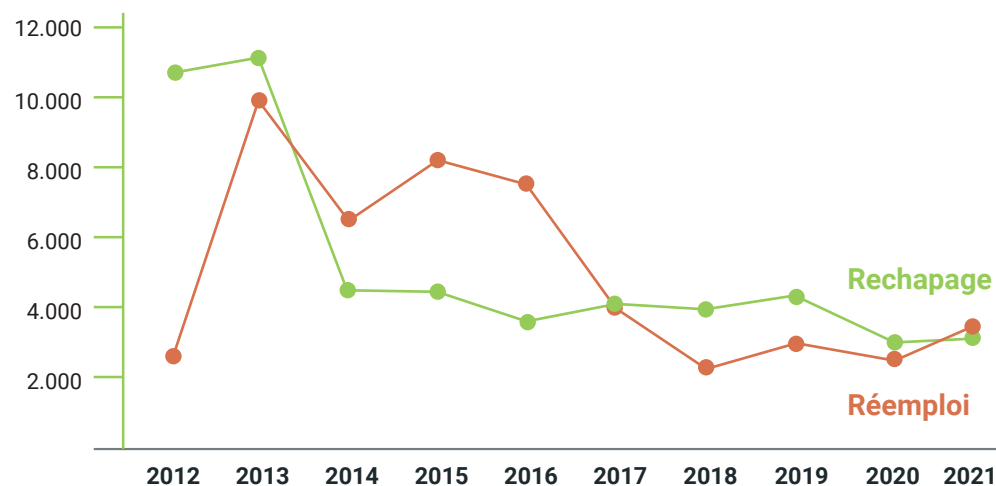
TOTAL 96.358 100,00%



Évolution de la valorisation par flux (en %)



Évolution réemploi et rechapage (en tonnes)



Évolution valorisation 2012 - 2021

	2012	2013	2014	2015	2016	2017	2018	2019	2020	2021
Réemploi	3,46%	13,05%	9,28%	10,78%	9,31%	4,90%	2,94%	3,44%	3,31%	3,73%
Rechapage	13,54%	14,98%	6,49%	5,94%	4,49%	5,21%	4,85%	5,00%	3,79%	3,36%
Matière	67,96%	58,95%	64,75%	63,40%	71,31%	83,82%	88,61%	89,01%	91,40%	92,91%
Énergie	15,04%	13,02%	19,48%	19,88%	14,89%	6,07%	3,60%	2,55%	1,50%	0%

Réalisation des objectifs

Collecte versus Marché



OBJECTIF
100%

Valorisation matière



ATTEINT
100%

OBJECTIF
min. 85%

Valorisation énergétique



ATTEINT
0%

OBJECTIF
max. 15%

LA PLATEFORME RECYTYRE

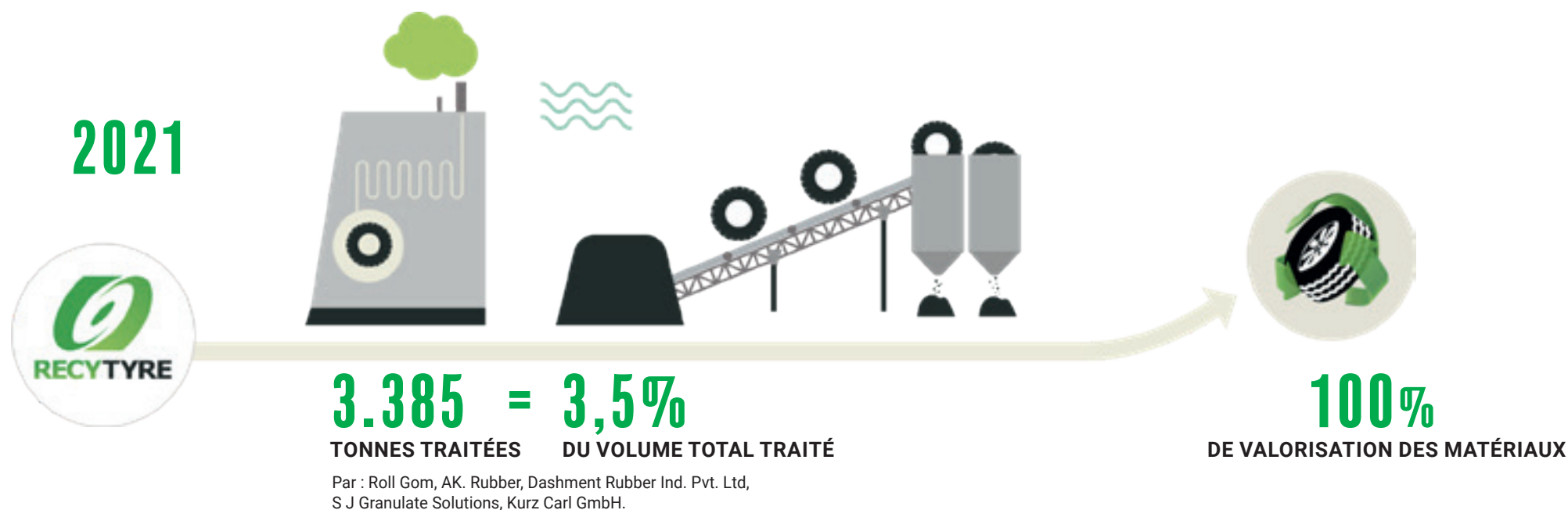
En 2016, le cadre contractuel de Recytyre a été modifié pour que les Collecteurs homologués qui travaillent avec Recytyre puissent lui céder les déchets de pneus qu'ils collectent. En 2017, une plateforme a été spécifiquement créée pour permettre aux Collecteurs homologués participants qui préféraient ne pas rechercher eux-mêmes des débouchés de céder à Recytyre les déchets de pneus collectés par leurs soins.

Devant l'évolution positive du marché du traitement des déchets, Recytyre a décidé de fermer cette plateforme le 31 décembre 2020. Depuis le 1er janvier 2021, il n'est donc plus possible de céder des déchets de pneus à Recytyre. Cependant, une partie des pneus confiés à Recytyre en 2020 était toujours en attente de traitement. Et bien entendu, ces 3 385 tonnes – soit 3,5 % du volume total collecté – devaient elles aussi être entièrement valorisées.

Pour l'instant, le traitement des déchets de pneus collectés via le système Recytyre est principalement réalisé à l'étranger.

À travers le fonds GREEN.er créé avec la Fondation Roi Baudouin, Recytyre soutient plusieurs initiatives de recherche et développement censées contribuer à la mise en place de débouchés locaux et circulaires.

Ces initiatives permettront, à court ou moyen terme, la mise en place de solutions locales et économiquement viables pour le traitement durable des déchets de pneus en Belgique.



POUR TOUTES VOS QUESTIONS, DEMANDES, SUGGESTIONS OU COMMENTAIRES, CONTACTEZ DIRECTEMENT LE SERVICE CONCERNÉ PAR E-MAIL

Questions générales, Consommateurs

info@recytyre.be

Partenaires, Collecteurs, Valorisateurs

partners@recytyre.be

Membres, Importateurs, Exportateurs, Fabricants

membre@recytyre.be

Points de collecte, Points de vente, Distributeurs

pos.fr@recytyre.be

Secteur agricole

agri@recytyre.be

Parcs à conteneurs, Intercommunales, Services municipaux

communes@recytyre.be

Recherche & Développement

rnd@recytyre.be

Autorités, DPE, Services de contrôle

gov@recytyre.be

Questions comptables

blackbox@recytyre.be

Factures digitales

ap@recytyre.be

L'ORGANISATION - LES PERSONNES

Recytyre s'engage à offrir à chaque pneu un avenir durable, valorisant et respectueux de l'environnement. En tant qu'organisme de gestion, Recytyre encourage l'utilisation durable des pneus et s'engage à les collecter et à les recycler de manière efficiente.

ORGANE D'ADMINISTRATION

31/12/2021

Rainer Odenthal (Michelin), Président

Emmanuel Gluckmann (Federtyre), Vice-président

Luc Missante (GVO, Reparauto, GSS), Vice-président

Carmen Ryvers (Goodyear)

Robert Veraart (Bridgestone)

Bruno Cession (Continental)

Mark Van Eeckhoudt (Vredestein)

Steven Goethals (Federtyre)

Christian Rampelbergh (GDA)

Manuela Fiorucci, secrétaire

L'ÉQUIPE OPÉRATIONNELLE

Chris Lorquet – CEO

Christian Van Nieuwenborgh – CFO

Bruno Van Damme – COO

Françoise Vanvyve – Office Management

Isabelle Vlaeminck – Merchandising

Martine D'Hondt – Members

Anne-Caroline Kurth – Juriste d'entreprise

Wouter Muësen – Conversations

Frédéric Masson – Merchandising

Bartel Vanderhaeghen – ICT-Coordination

Steven Bastiaens – Logistics

Patrick Gatz – Retail

David Marcelis – Field Support

LES AUTORITÉS RÉGIONALES

Les représentants des Régions prennent part aux Organes d'Administration et Assemblées Générales de Recytyre en tant qu'observateurs permanents.

Roeland Bracke ou Katleen Dierick pour la région flamande (OVAM)

Céline Schaar ou Frederik Lesseliers pour la région de Bruxelles-Capitale (Bruxelles Environnement)

Martine Gillet ou Virginie Santilman pour la région wallonne (DSD)





RECYTYRE

Avenue Jules Bordet 164
B-1140 Bruxelles
tél. + 32 (0)2 881 11 12
fax. + 32 (0)2 706 63 33
e-mail : info@recytyre.be
www.recytyre.be
twitter.com/recytyre

